

holzmagazin

FACHMAGAZIN FÜR DEN MODERNEN HOLZBAU

www.holzmagazin.com / 02.2020

top **Dickes B stock auf** 516
business **Vergessene Chance** 532
focus **Oben ohne** 548



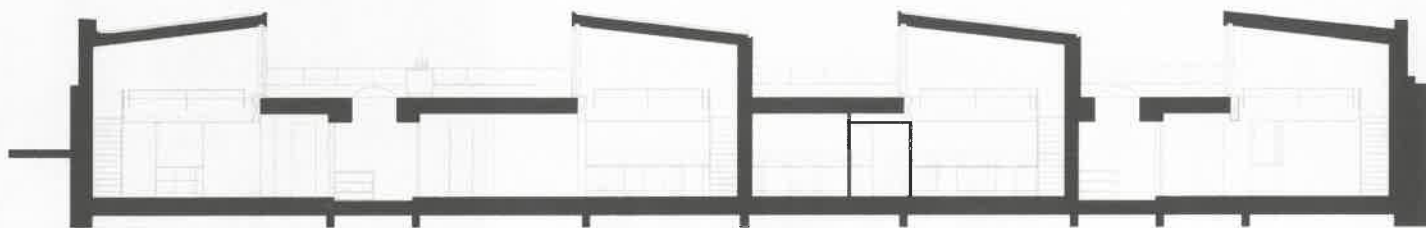
Meine Oma würde Augen machen.

Diese Vier haben in die Vergangenheit geschaut
und die Zukunft gefunden. Ab Seite 22

NEBEN DER ANFORDERUNG, MÖGLICHST LEICHT ZU BAUEN, ERMÖGLICHTE HOLZ EINE NACHHALTIGE BAUWEISE, DIE VORFERTIGUNG DES ROHBAUS UND EINE MONTAGE MIT KURZER BAUZEIT.

Birgit Wienke und Karsten Buchner, buchner+wienke architekten
Martina Trixner, mt Architekturbüro

Die fünf neu entstandenen Wohnungen sind zwischen 32 und 117 m² groß, vier davon verfügen über eine Galerieebene und Dachterrasse.



25 King – Brisbane baut auf Expertise aus Österreich

Australiens größtes Holzgebäude heißt „25 King“. Der Neubau in Brisbane basiert auf einem Raster aus BSH-Stützen und -trägern. Verbunden wurden sie mit rund 1.000 Knapp MEGANT Verbindern und fast 500 Verbindern vom Typ RICON S.

In Brisbane regiert „25 King“: Bis auf das Erd- und das Untergeschoss sowie die oberste Etage ist der flexibel nutzbare 47m Büroturm ganz aus Holz. Damit stellt der von den Architekten Bates Smart zusammen mit Projektentwickler Lendlease und dem Beratungs- und Ingenieurbüro Aurecon entwickelte Bau Australiens größtes Holzgebäude dar. Insgesamt 3097 Holzbauteile wurden dafür verbaut. Geliefert und produziert wurde größtenteils in Österreich. So fertigte die Wiehag GmbH Leimbinder, BSH Träger, BSH Stützen, BSH Hybridträger mit Buchen LVL und BSH Hybridträger mit Accoya im Werk Altheim vor, montierte die von Knapp Verbinder gelieferten Verbinder vor und verschifft alles nach Australien. Dabei setzte sie rund 1.000 MEGANT als Verbinder zwischen Hauptträgern und Stüt-

zen ein und fast 500 Ricon als Verbinder zwischen Neben- und Hauptträgern. Vor Ort wurden die Stützen und Träger – je 33 bzw. 52 pro Etage – nur noch eingehängt. Komplettiert wurde dieses Tragsystem mit diagonalen Brettschichtholzverstrebungen an den Fassaden, statisch nicht wirksamen Sichtholzdecken und aussteifenden Liftschächten aus Brettsperrholz. Das Resultat: „25 King“.

Baudaten:

- Projekt: Bürogebäude 25 King, Brisbane
- Holzverbindungen: Knapp Verbinder MEGANT und RICON S
- Bauherr: Impact Investment Group Melbourne, www.impact-group.com.au
- Architekt: Bates Smart, AU-Melbourne Victoria 3000, www.batessmart.com



- Projektentwickler: Lendlease, AU-Barangaroo NSW 2000, www.lendlease.com
- Statiker: Lendlease, AU-Barangaroo NSW 2000, www.lendlease.com; Aurecon, AU-Docklands Victoria 3008, www.aurecongroup.com
- Beratung: Aurecon, AU-Docklands Victoria 3008, www.aurecongroup.com
- Holzbau: Stora Enso, FI-00101 Helsinki, www.storaenso.com, Wiehag GmbH, A-4950 Altheim, www.wiehag.com